

Ordinul Strepsiptera

Acest ordin cuprinde insecte mici, discrete, cu aripile răsucite (strepsis = întoarcere). Parazitează în special pe adulții de himenoptere. Masculul este aripat, femela apteră. Aripile anterioare ale masculului sunt reduse la un mic bastonaș în timp ce aripile posterioare sunt mari și ajung până la partea posterioară a abdomenului. Aspectul femelei este puternic metamorfozat datorită parazitismului, astfel tot ce se poate vedea este capul și o parte din torace, sudate într-o piesă comună. Lipsesc ochii, antenele, picioarele sau aripile, dând femelei aspect vermiform. Dezvoltarea este complicată, larvele se împrăștie prin intermediul florilor.

<i>Stylops melittae</i>
Clasa Insecta
Ordinul Strepsiptera
Subordinul Stylopidia
Familia Stylopidae
Subfamilia Stylopinæ
Foto: Jaco



Specie parazită pe himenoptere, cel mai ușor pot fi observați masculii în faza adultă. Larvele și pupele masculilor proemină la contactul dintre segmentele abdominale ale gazdei. Femelele pot fi observate mai greu, cu o formă discoidală, aplatizată.

Ordinul Raphidioptera

Sunt insecte mici, agresive, atât ca adulți cât și ca larve. Adulții se caracterizează printr-un cap aplatizat cu mandibule proeminente, protorace alungit, picioare homonome și aripi membranoase. Femelele au ovipozitor lung.

<i>Raphidia sp.</i>
Clasa Insecta
Ordinul Raphidioptera
Familia Raphididae
Foto: Claudio Labriola



Ordinul Neuroptera

Sunt insecte de diferite dimensiuni, de la 2-3 milimetri la câțiva centimetri. Au capul ortognat, dotat cu aparat pentru mestecat, toracele este normal dezvoltat, picioarele homonome. Aripile membranoase sunt aproximativ egale și au nervațiunea foarte deasă, ca o rețea neurală (de aici și numele ordinului). Abdomenul este cilindric, lipsit de cerci. Larva se dezvoltă pe uscat, pupa este liberă adesea învelită într-un cocon mătășos.

Ordinul cuprinde 3 subordine: Hemerobiiformia, Myrmeleontiformia și Nevrorthiformia.

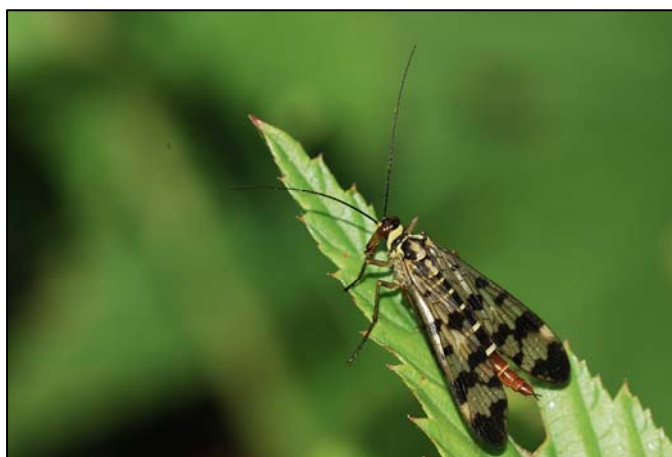
<i>Chrysopa</i> sp.
Clasa Insecta
Ordinul Neuroptera
Subordinul Hemerobiiformia
Familia Chrysopidae
Foto: Lucian Pârvulescu



Ordinul Mecoptera

Se mai numesc popular și „muște scorpion” datorită curburii abdomenului. Capul este ortognat, cu un rostru rezultat prin prelungirea pieselor bucale. Antenele sunt lungi și subțiri. Protoracele este îngust în timp ce mezo- și metatoracele sunt mai robuste. Picioarele sunt homonome, adesea terminate cu o gheară, iar aripile membranoase. Sunt specii prădătoare.

<i>Panorpa</i> sp.
Clasa Insecta
Ordinul Mecoptera
Familia Panorpidae
Foto: Lucian Pârvulescu



Corp alungit cu rostru evident și antene lungi. Coloritul segmentelor este negru cu galben, ultimele segmente ale abdomenului fiind roșii. Aripile sunt pătate cu brun-închis. Se întâlnește în vegetația ierboasă, pe văile râurilor.

Ordinul Megaloptera

Grupează insecte de dimensiuni medii sau mari, având capul prognat și protoracele patrulater. Aripile sunt mari și ținute peste abdomen ca un acoperiș de casă, fapt ce le aseamănă foarte bine cu trichopterele. Se deosebesc însă de acestea prin forma capului mai robustă cu aparat bucal pentru rupt și mestecat, cât și prin lipsa perilor de pe aripi. Larvele megalopterelor trăiesc în apă și poartă apendice abdominale penate, cu rol de branhii dar și doi cerci scurți.

<i>Sialis</i> sp.
Clasa Insecta
Ordinul Megaloptera
Familia Sialidae
Foto larvă: Garold W. Sneegas
Foto adult: Lucian Pârvulescu

